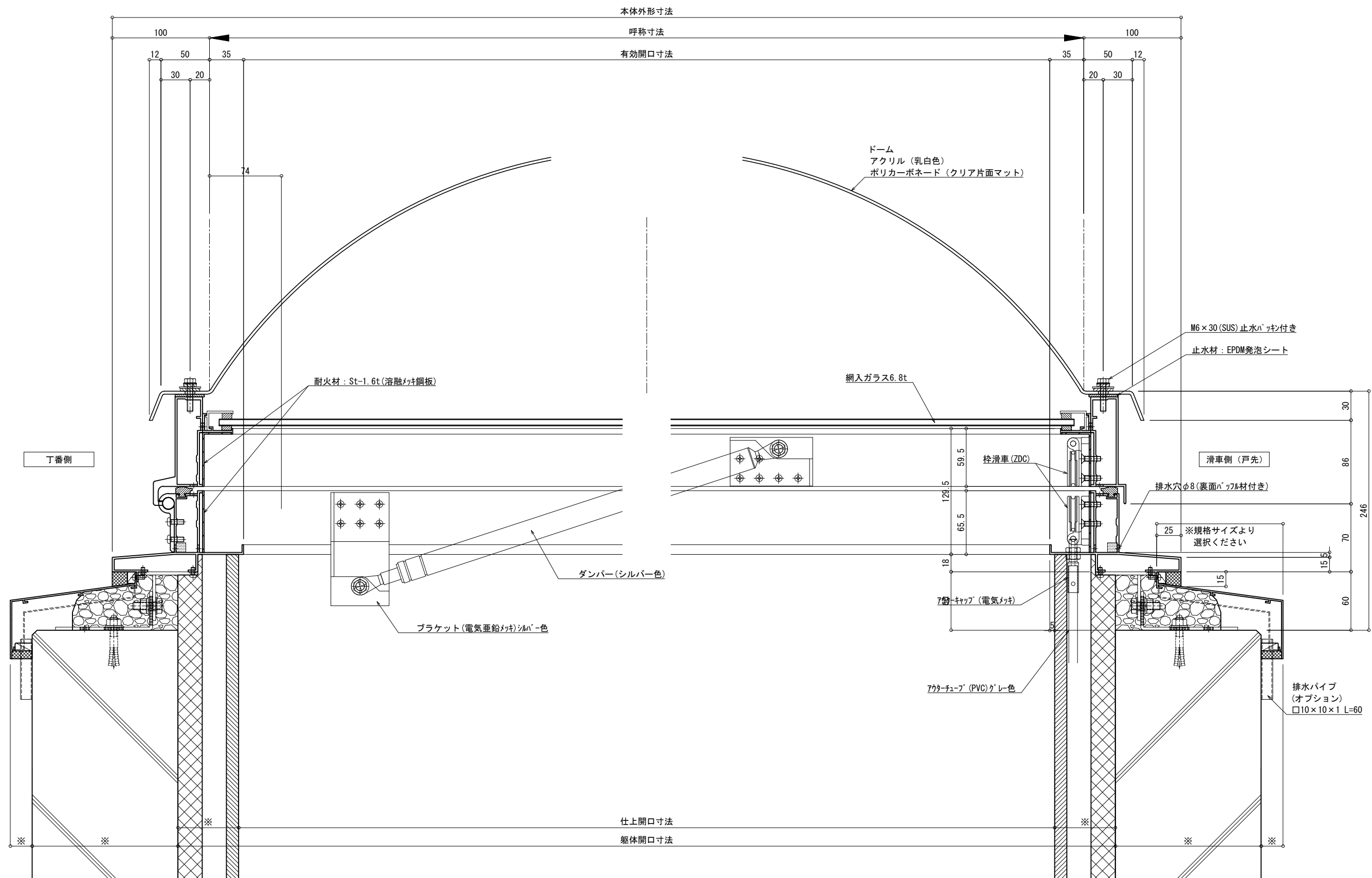


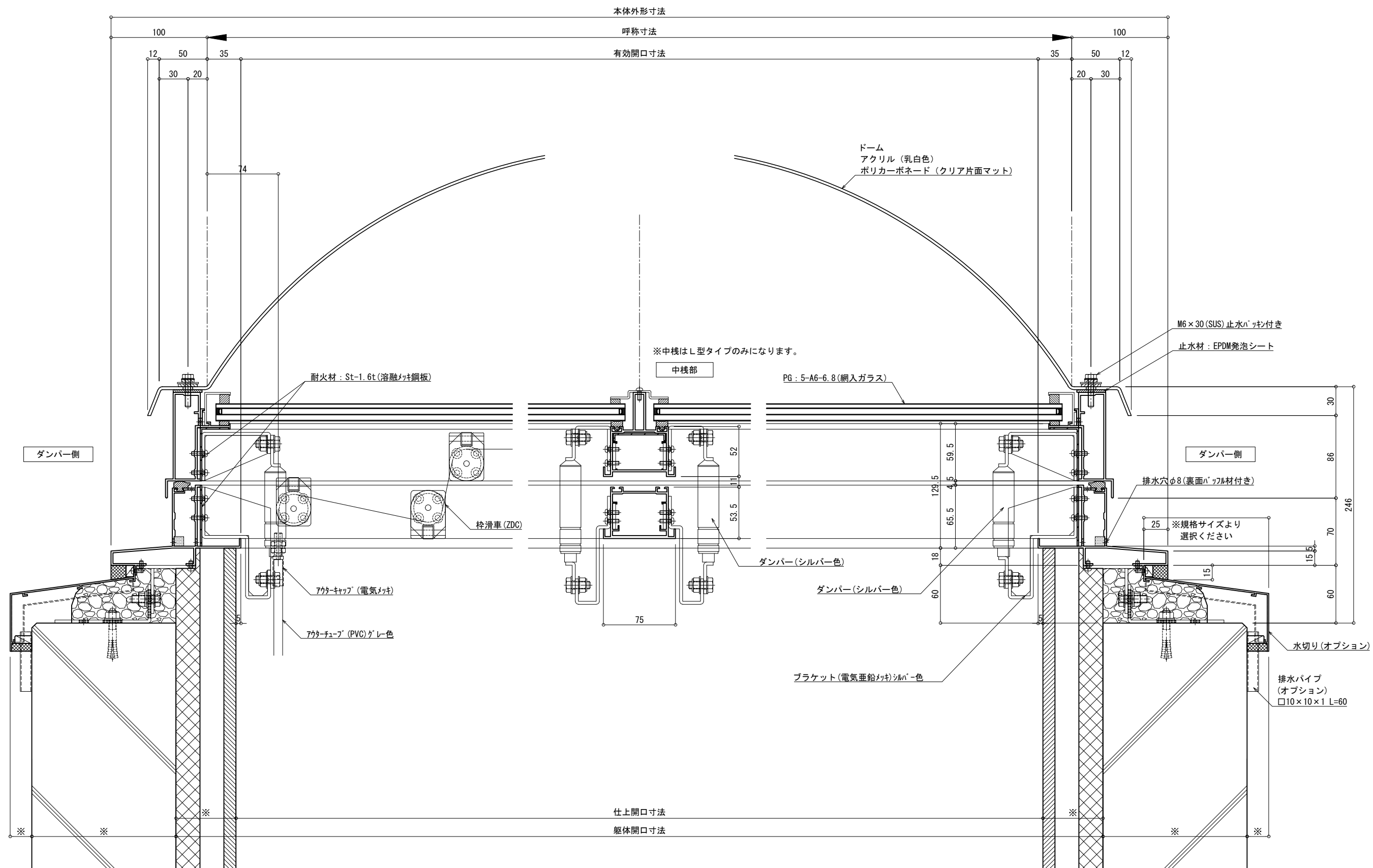
変更 承認 記録 設計 監理	設計監理 施工	御受領印 殿 殿	特殊技研金属株式会社 担当 照査	工事名 Tokteck-ドームII片側開閉 TD2HN(L) 図面名 基本断面図(ダンパー側断面図) シングルガラス+シングルドーム	出図日 作図日	図面番号
		年月日	細尺 A1: 1/2 A3: 1/4			



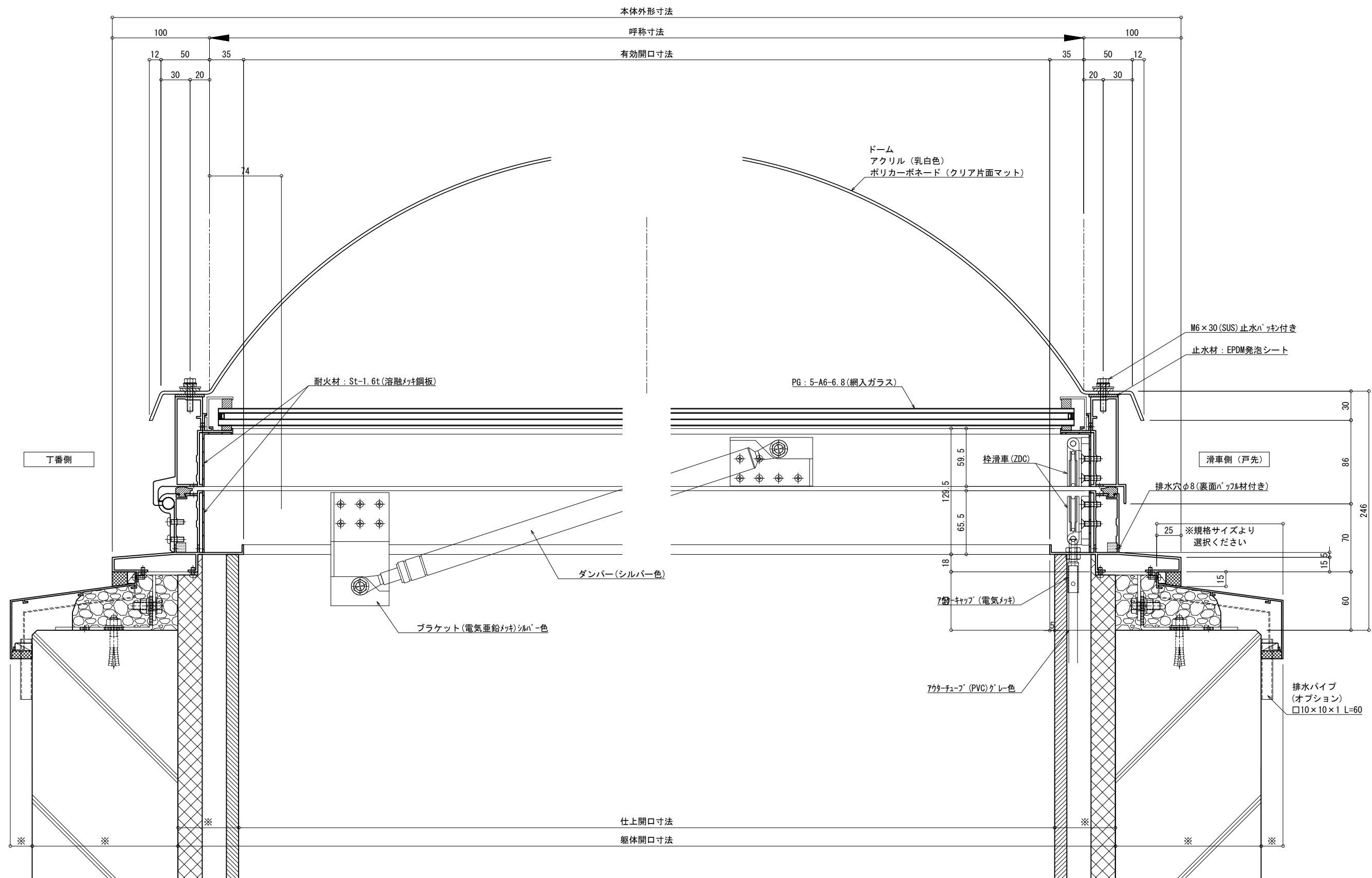
丁番側

滑車側 (戸先)

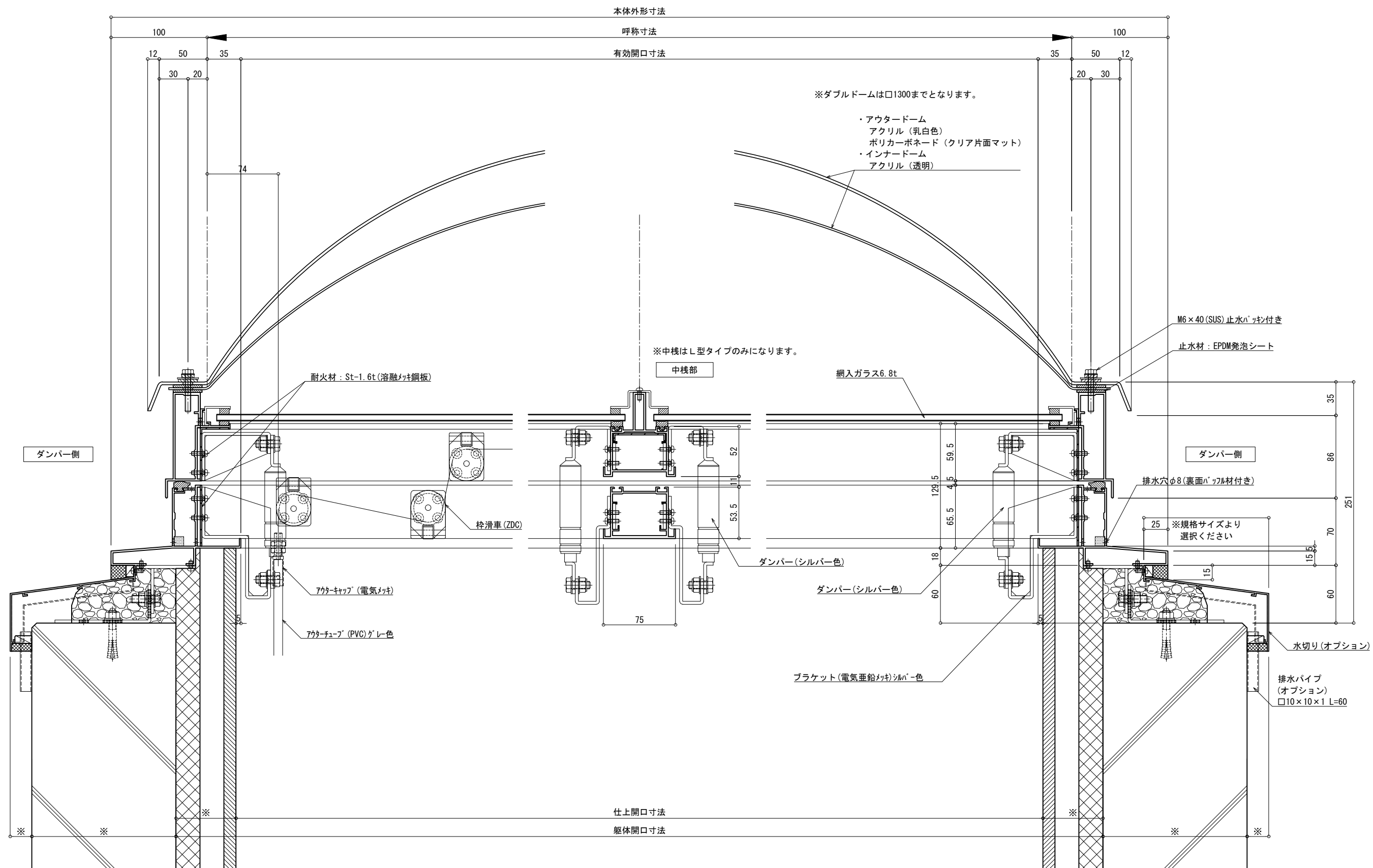
図面記号 △ △ △ △	設計管理 施工	御受領印 殿 殿	特殊技研金属株式会社 担当 照査	工事名 Tokteck-ドームII片側開閉 TD2HN(L) 図面名 基本断面図(丁番~戸先側断面図) シングルガラス+シングルドーム	出図日 作図日	図面番号
		年月日	細尺 A1: 1/2 A3: 1/4			



変更 記 録 表	設計監理 施工	御受領印 殿 殿	特殊技研金属株式会社 担当 照査	工事名 Tokteck-ドームII片側開閉 TD2HN(L) 図面名 基本断面図(ダンパー側断面図) ペアガラス+シングルドーム	出図日 作図日	図面番号
△ △ △ △	△ △ △ △	年月日	細尺 A1: 1/2 A3: 1/4	図面名 基本断面図(ダンパー側断面図) ペアガラス+シングルドーム	出図日 作図日	図面番号



設計 監理 施工	設計監理 施工	御受領印 殿 殿	年月日	特殊技研金属株式会社 担当 照査	工事名 Tokteck-ドームII片側開閉 TD2HN(L) 図面名 基本断面図 (丁番~戸先側断面図) ペアガラス+シングルドーム	出図日 作図日	図面番号
----------------	------------	----------------	-----	------------------------	--	------------	------



※ダブルドームは口1300までとなります。

- ・アウトードーム  
アクリル (乳白色)
- ・ポリカーボネード (クリア片面マット)
- ・インナードーム  
アクリル (透明)

※中棧はL型タイプのみになります。

M6×40 (SUS) 止水パッキン付き  
止水材: EPDM発泡シート

耐火材: St-1.6t (溶融メッキ鋼板)

網入ガラス6.8t

ダンパー側

ダンパー側

枠滑車 (ZDC)

排水穴φ8 (裏面パッキン材付き)

アタケキャップ (電気メッキ)

ダンパー (シルバー色)

25 ※規格サイズより  
選択ください

アタケチューブ (PVC) グレー色

ダンパー (シルバー色)

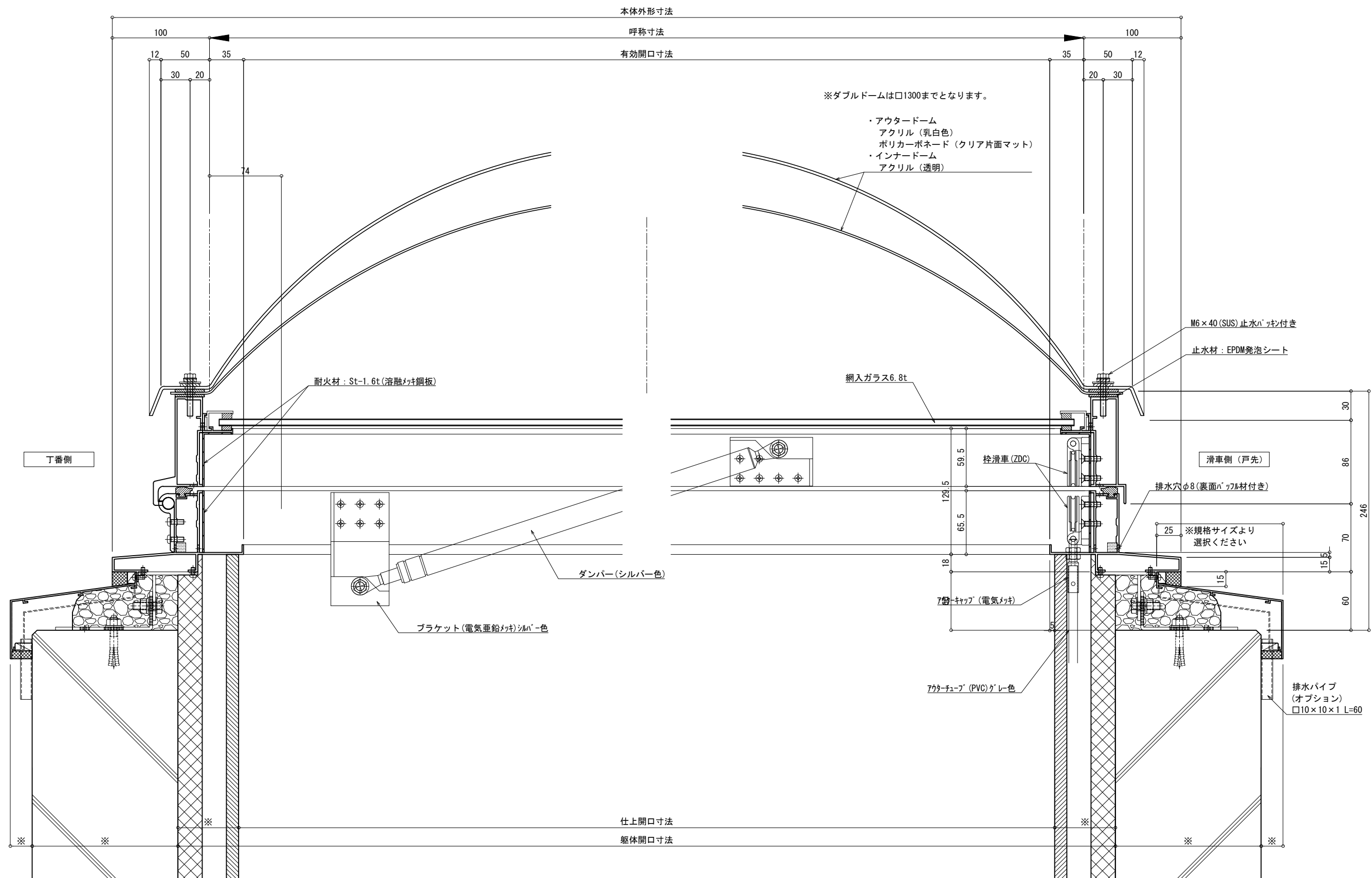
水切り (オプション)

ブラケット (電気亜鉛メッキ) シルバー色

排水パイプ  
(オプション)  
□10×10×1 L=60

仕上開口寸法  
躯体開口寸法

設計 監理 承認 記録	設計監理 施工	御受領印 殿 殿	特殊技研金属株式会社 細尺 A1: 1/2 A3: 1/4	工事名 Tokteck-ドームII片側開閉 TD2HN (L) 図面名 基本断面図 (ダンパー側断面図) シングルガラス+ダブルドーム	出図日 作図日	図面番号
----------------------	------------	----------------	-------------------------------------	---	------------	------



設計 監理 施工 検査	設計監理 施工 検査	御受領印 殿 殿	年月日	特殊技研金属株式会社 細尺 A1: 1/2 A3: 1/4 担当 照査	工事名 Tokteck-ドームII片側開閉 TD2HN(L) 図面名 基本断面図（丁番～戸先側断面図） シングルガラス+ダブルドーム	出図日 作図日	図面番号
----------------------	------------------	----------------	-----	--	--	------------	------